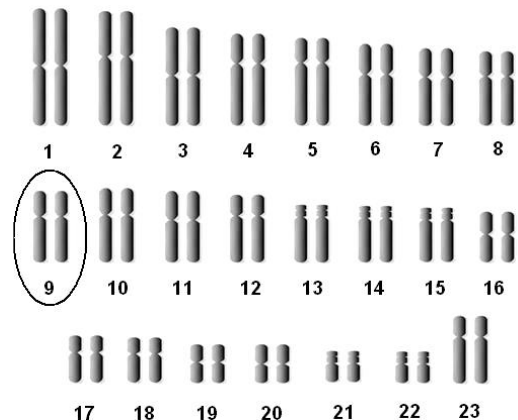


Zestaw 7 / 2018

ZADANIE 19

Na rysunku przedstawiono kariotyp człowieka.

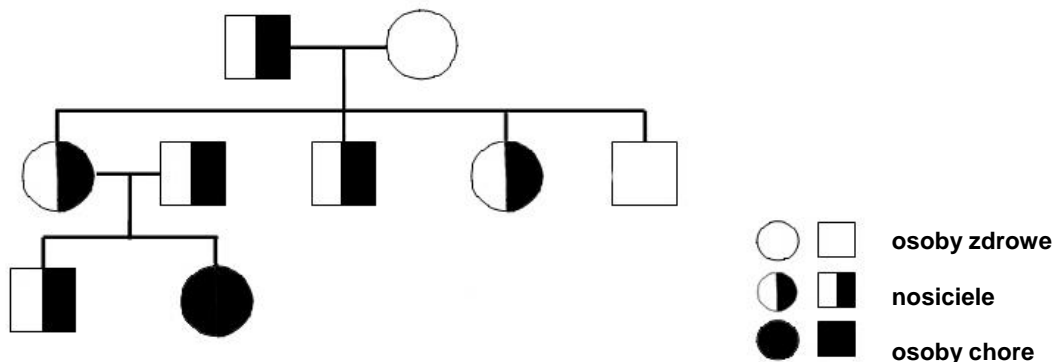


Dokończ (lub wskaż poprawne zakończenie) następujących zdań:

A.	Ilustracja przedstawia kariotyp kobiety / mężczyzny / nie można tego określić .
B.	Liczba autosomów występujących w przedstawionym kariotypie to
C.	W pozycji 9. wyróżniono elipsą chromatyd siostrzane / chromosomy homologiczne / chromosomy niehomologiczne .
D.	Dzięki analizie kariotypu płodu, możliwe jest wykrycie choroby genetycznej o nazwie mukowiscydoza / hemofilia / progeria / zespół Turnera .

ZADANIE 20

Schemat przedstawia rodowód genetyczny pewnej rodziny. Kółko oznacza kobietę, kwadrat oznacza mężczyznę.



- Które z poniższych określeń charakteryzuje dziedziczną chorobę?**
 - choroba sprzężona z płcią i recesywna
 - choroba sprzężona z płcią i dominująca
 - choroba autosomalna recesywna
 - choroba autosomalna dominująca
- Przykładem choroby dziedziczonej w taki właśnie sposób jest:**
 - daltonizm
 - zespół Downa
 - albinizm
 - pląsawica Huntingtona

ZADANIE 21

Dwaj bracia: Piotr i Paweł są daltonistami. Każdy z nich ma czworo dzieci: dwie córki i dwóch synów. Potomstwo Piotra jest zdrowe, natomiast jeden syn i jedna córka Pawła cierpią na daltonizm.

A. Zapisz najbardziej prawdopodobne genotypy obu braci i matek ich dzieci.

Genotyp Piotra	Genotyp jego żony
Genotyp Pawła	Genotyp jego żony

B. Oblicz prawdopodobieństwo, że córki Piotra będą nosicielkami daltonizmu.